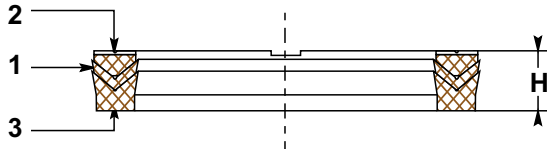




Werkstoffe

- 1 Dichtring FPM-G (Gewebeverstärkt)
- 2 Druckring FPM-G (Gewebeverstärkt)
- 3 Stützelement FPM-G (Gewebeverstärkt)



Bei unzureichender Höhe kann zum Ausgleich das Stützelement **B108** (PTFE-Bronze) eingesetzt werden.

Einsatzbereich

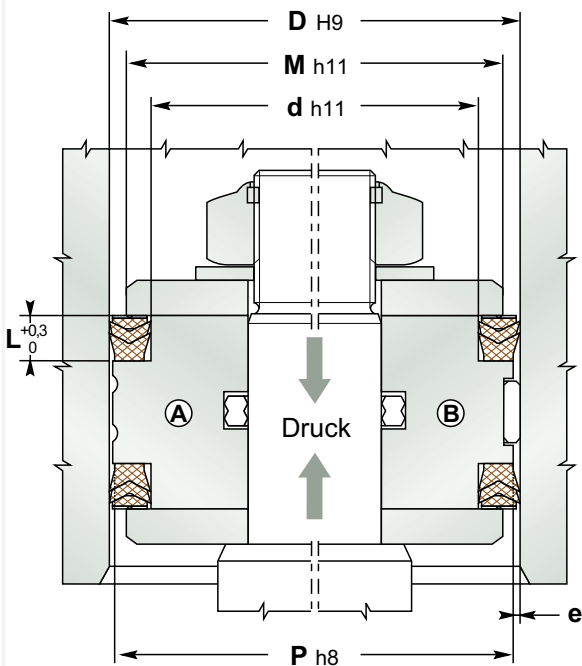
- Druckbereich ≤ 400 bar
- Temperaturbereich -10°C bis 150°C
- Gleitgeschwindigkeit $\leq 0,5$ m/s
- Medien-Beständigkeit s. Medien-Übersicht

Funktion

- **Einfach-wirkender** Dichtsatz
- Kommt überwiegend als Kolbendichtung zum Einsatz
- Dachmanschette für anspruchsvolle Einsatzzwecke, die auch bei schwierigen Betriebsbedingungen (z.B. unter Druckstößen oder Vibrationen) verwendet werden kann
- Dichtring aus gewebeverstärktem NBR, der die Schmierung der Elemente gewährleistet
- Das Stützelement schützt vor Spaltextrusion
- Der Druckring hat radiale Nuten um sicherzustellen, dass der Druck am Innen- und Außendurchmesser der Dichtringe gleichmäßig wirkt
- FPM ist insbesondere für den Einsatz bei hohen Temperaturen geeignet und beständig ggü. vielen Chemikalien

Montage

Geteilter Einbauraum
Einbauraum EK 21



Gehäuseführung mit Führungsringen

$P = D - 2e$ $M = D - 3\text{mm}$ $e \leq 0,15\text{mm}$

Montagehinweis

- Die Dichtung muss in einen geteilten Einbauraum montiert werden. Bei der Montage ist darauf zu achten, dass kein Überdruck entsteht, denn dieser kann zu hohen Reibungskräften führen

PDT-Fertigung

Nicht möglich

Keine Fertigung in Gewebe möglich!