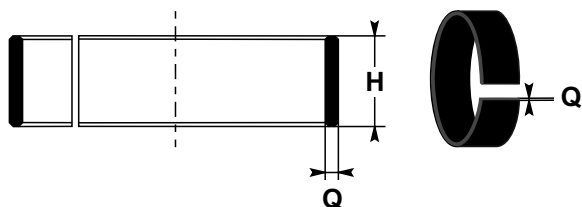




Werkstoff

Polyethylen

PE



PDT-Fertigung

Nicht möglich

Einsatzbereich

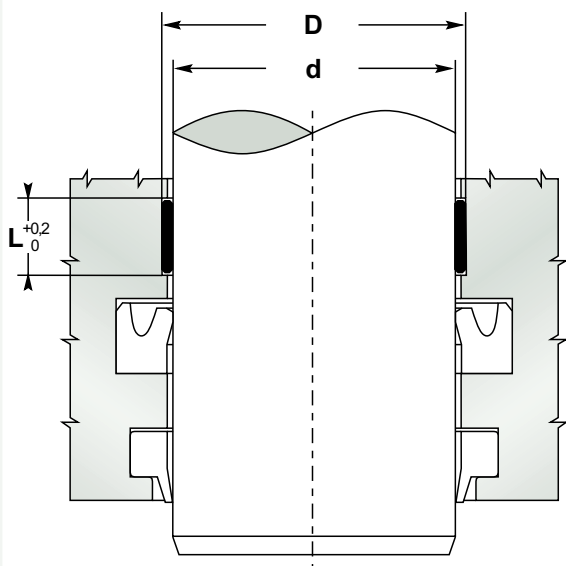
Max. radiale Belastung	keine Angabe
Temperaturbereich	-50°C bis 80°C
Gleitgeschwindigkeit	keine Angabe
Medien-Beständigkeit	s. Medien-Übersicht

Funktion

- Führungsband aus Polyethylen (thermo-plastischer Kunststoff)
- Standard-Schnitt (S) entsprechend Abbildung
- A-Schnitt (45°) auf Anfrage möglich
- Hohe Steifigkeit auf Grund des harten Werkstoffes
- Verfügt über einen geringen Querschnitt **Q**
- Kann in Hydraulik- und Pneumatik-Zylindern eingesetzt werden
- Verfügt über Fasen, die die Montage erleichtern

Montage Stange

Geschlossener Einbauraum
Einbauraum EF 81



Montage Kolben

Geschlossener Einbauraum
Einbauraum EF 80

