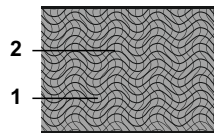
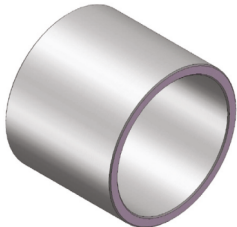


Werkstoffe

- 1 Sintereisen
- 2 Öl

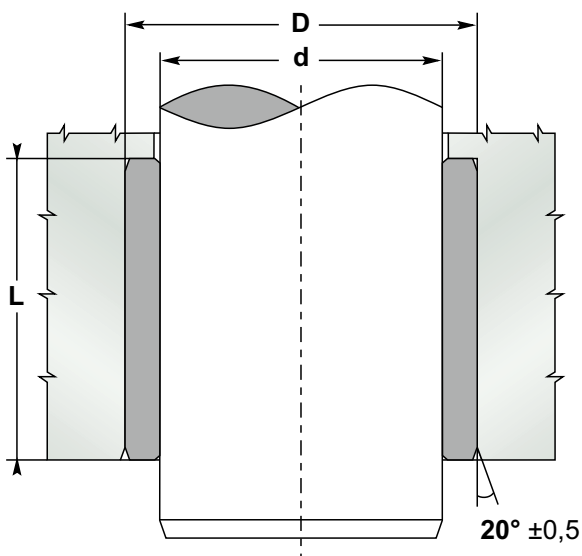


Einsatzbereich

Max. zulässige spezifische Belastung	
dynamisch	$\leq 20 \text{ N/mm}^2$
statisch	$\leq 45 \text{ N/mm}^2$
Temperaturbereich	-10°C bis 90°C
Reibungskoeffizient	0,05 bis 0,12
Max. Gleitgeschwindigkeit	
Trockenlauf	$\leq 5 \text{ m/s}$
Max. pv-Wert	
trocken	$1,2 \text{ N/mm}^2 \cdot \text{m/s}$
Oberflächengüte d. Welle	$R_a < 0,4 \mu\text{m}$
Oberflächenhärte d. Welle	$HB > 200$
Medien-Beständigkeit	s. Medien-Übersicht

Montage

Offener Einbauraum



Funktion

- Selbstschmierende, wartungsfreie Gleitbuchse aus Sintereisen
- Weist gute Gleitwerte und ein geringes Lagerpiel auf
- Eignet sich insbesondere für den Einsatz bei rotierenden Bewegungen
- Präzise Lagerbohrung nach dem Einbau mit Einpressdorn
- Auch rotierende Drehbewegung
- Geeignet bei hohen Geschwindigkeiten

PDT-Fertigung

Nicht möglich

Keine Fertigung mit Metall möglich!